

2 versioni:

- Pompe su skid (montate sul telaio)
- Skid di iniezione con serbatoio di stoccaggio

Soluzioni compatte, modulari e complete, ideali per conservare, dosare e iniettare le soluzioni dei reagenti

Tubazioni

- Inox 316L o PVC-C

Serbatoio di stoccaggio

- Inox 316L o PEHD



DOSAPRO Pumps

DosaSkid®

Dispositivo di dosaggio chiavi in mano

- Dispositivo chiavi in mano e pronto per l'uso realizzato da specialisti del dosaggio
- Modularità e adattabilità alle modifiche di processo
- Affidabilità e Sicurezza

APPLICAZIONI TIPICHE

- **Trattamento dell'acqua della caldaia:** trattamento delle acque di rabbocco, di circuito e di scarico (iniezione di latte di calce, inibitore della corrosione, biocida, antischiuma, antitartaro, anticalcare, ecc.)
- **Trattamento degli scarichi industriali:** coagulazione/flocculazione (iniezione di cloruro di ferro, solfato d'alluminio, WAC, ecc.) regolazione del pH (iniezione di acidi / basi)
- **Raffinazione:** iniezione di additivi nei carburanti, condizionamento dell'acqua potabile nelle reti pubbliche (dosaggio di ipoclorito di sodio)
- **Dissalamento:** pulizia e manutenzione delle membrane di osmosi inversa (iniezione di acido cloridrico, soda, biocida, agenti anti-scalanti e agenti anti-incrostazioni), condizionamento dell'acqua (iniezione di latte di calce, iniezione di soda e di acidi)
- **Trattamento di superficie:** decapaggio (iniezione di acido cloridrico, solforico, intrico, fosforico o fluoridrico), neutralizzazione (iniezione di acidi / basi), trattamento degli scarichi (iniezione di bisolfito di sodio, candeggina, soda, ecc.)
- **Pulizia sul posto** (ad esempio, iniezione di soda e di acido nitrico nel settore agro-alimentare)

VANTAGGI

- **Semplicità e velocità di installazione:** devono essere realizzati soltanto i collegamenti idraulici ed elettrici
- **Modularità:** 1, 2 o 3 moduli di dosaggio con o senza serbatoio; possibilità di combinare più sistemi DosaSkid®; 2 materiali per la tubazione e per il serbatoio a scelta
- **Adattabilità al processo:** pompe intercambiabili per adattarsi alle modifiche di processo
- **Affidabilità e sicurezza:** rispetto della regola d'arte e dell'NPSH; eliminazione dei pericoli legati ai collegamenti delle tubazioni; protezione delle tubazioni e dell'attrezzatura di dosaggio
- **Manutenzione semplice e veloce:** facile accesso ai componenti; moduli al 95% identici
- **Un solo fornitore responsabile del buon funzionamento dell'installazione:** risparmio di tempo (studio, schemi, trattative, gestione amministrativa), riduzione dei costi
- **Know-how riconosciuto:** pompe e accessori referenziati e installati presso grandi aziende
- **Ingombro ridotto**
- **ATEX zona 2** su richiesta

Caratteristiche tecniche

Modulo di dosaggio

- Tubazioni: metallo (inox 316L) o plastica (PVC-C)
- Collegamenti e tubazioni: OD 1/2"
- Linea di aspirazione per ogni pompa completa di:
 - > 1 valvola di isolamento
 - > 1 filtro a reticella tipo Y : protezione e miglioramento della durata di vita delle pompe dosatrici
 - > 1 collegamento
- Collettore di aspirazione: collegamento delle linee di aspirazione dei diversi moduli
- Linea di mandata per ogni pompa completa di:
 - > 1 valvola di sicurezza: protezione delle tubazioni e delle pompe dosatrici
 - > 1 valvola di isolamento: manutenzione facilitata senza arresti di produzione
 - > 1 polmone smorzatore: uniformazione della portata di iniezione e prevenzione della cavitazione
 - > 1 manometro con collettore: misura della pressione di servizio e visualizzazione dell'efficacia del polmone smorzatore
 - > 1 valvola di ritegno se la pressione di servizio lo richiede: prevenzione della cavitazione
- Accessori: caratteristiche determinate in funzione dell'applicazione

Pompe dosatrici raccomandate

- **Portata:** fino a 400 l/h standard
- **Pressione massima ammissibile:** fino a 64 bar g come standard
- **Pompe dosatrici a motore:** **GTMMM** (a membrana meccanica), **mROY® XA e XB** (a membrana idraulica) e **MILROYAL® D** (a pistone o a membrana idraulica). Per maggiori dettagli, fare riferimento alle schede tecniche di ogni pompa
- **Dosatori (a seconda dei modelli):** inox 316L, PVC, PVDF, PP, liquidi caricati. Altri materiali su richiesta
- Possibilità di montare variatori di frequenza e servomotori

Modulo serbatoio di stoccaggio con bocchello di ispezione

Inox 316L

- 4 volumi disponibili: 200, 500, 1.000 e 1.500 litri
- Tubazioni: metallo
- Riempimento: Ø 1" NPT
- Svuotamento: Ø 1/2" NPT femmina con valvola di isolamento
- Serbatoio con indicatore di livello tubulare

PEHD

- 5 volumi disponibili: 60, 120, 250, 500 e 1.000 litri
- Tubazioni: metallo o plastica
- Ottima resistenza alle aggressioni chimiche, trattamento anti-UV
- Graduazioni stampate nella massa fino a 500 litri
- Riempimento: Ø 140 mm per serbatoi da 60 a 500 litri / 185 mm per il serbatoio da 1.000 litri
- Svuotamento: Ø 1/2" Gas femmina
- Temperatura massima: 60 °C (precauzione per i prodotti corrosivi)

Installazione e test

- Collegamenti (entrata/uscita): 1/2" NPT femmina
- Montaggio e collegamento della/e pompa/e con controllo della tenuta
- Installazione all'interno o all'esterno, al riparo dai raggi del sole per la versione in plastica

Opzioni

- Conforme per l'utilizzo in atmosfera esplosiva: ATEX zona 2 (gas)
- Altre configurazioni possibili su richiesta

Opzioni modulo di dosaggio:

- Vasca di raccolta sgocciolatura: sicurezza per l'ambiente e gli utilizzatori
- Valvola di ritegno (standard se la pressione è inferiore a 5 bar): eliminazione del sifonaggio
- Calibratore: calibrazione precisa della pompa a seconda delle reali condizioni di funzionamento
- Modulo di comando ON/OFF con un arresto di emergenza per ogni modulo pompa: facilità di controllo
- Collegamento tramite flangia: adattamento perfetto all'installazione

Opzioni modulo serbatoio di stoccaggio:

- Agitatore elettrico a velocità elevata: omogeneizzazione, dissoluzione, preparazione dei reagenti, neutralizzazione
- Modulo di comando ON/OFF con arresto di emergenza per l'opzione agitatore: facilità di controllo
- Rilevatore di livello (basso e alto): gestione ottimale dei flussi, messa in sicurezza del processo
- Collegamento al modulo di dosaggio: soluzione chiavi in mano

Codifica | Standard & opzioni

Versione Pompa su skid (montata sul telaio)

MPP	Pompa su skid (Accessori inclusi, pompa/e dosatrice/i da codificare separatamente)								
	Numero di moduli di dosaggio								
	1	1 modulo 1 pompa							
	Materiale per le tubazioni								
	P	Tubazione plastica PVC-C							
	S	Tubazione inox 316L							
	/ OPZIONI								
	Opzione telaio: Vasca di raccolta sgocciolatura								
	—	Senza vasca di raccolta sgocciolatura							
	RE	Con 1 vasca di raccolta sgocciolatura per ogni modulo pompa							
	Opzione modulo di dosaggio: Valvola di ritegno								
	—	Senza valvola di ritegno nella linea di mandata							
	R	Con valvola di ritegno sulla linea di mandata - Obbligatorio se P < 5 bar							
	Opzione modulo di dosaggio: Comando								
	—	Senza modulo di comando							
	BC	Modulo di comando ON/OFF con un arresto di emergenza per ogni modulo pompa							
	Opzione modulo di dosaggio: Calibratore								
	—	Senza calibratore							
	P1	1 calibratore per ogni modulo pompa. Inox se tubazione inox / PVC se tubazione PVC-C Volume determinato automaticamente a seconda della portata della pompa dosatrice							
	Opzione collegamento: Flange in entrata e in uscita								
	—	Collegamenti standard: 1/2" NPT femmina							
	R3	Collegamenti tramite flange in entrata e in uscita - Configurazione di consegna da definire							
	Opzione modulo di dosaggio: Atmosfera esplosiva (ATEX)								
	—	Atmosfera non esplosiva							
	AT	Conforme per l'utilizzo in atmosfera esplosiva: ATEX zona 2 (gas)							
MPP	1	S	/	RE	R	BC	P1	R3	—

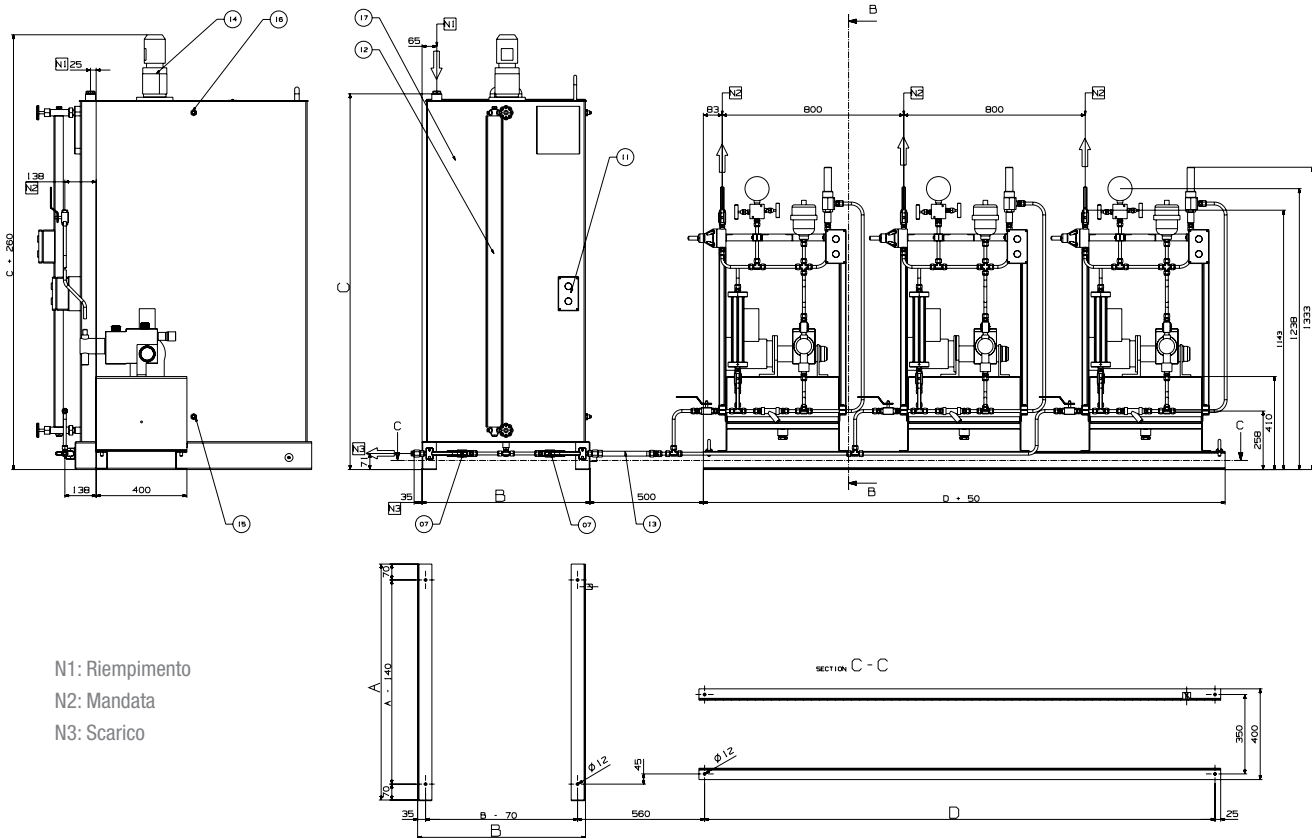
- Possibilità di assemblare i moduli

Versione Skid di iniezione con serbatoio di stoccaggio

MODULO SERBATOIO DI STOCCAGGIO										
MT	Modulo con 1 recipiente di stoccaggio chiuso con bocchello di ispezione									
	Materiale per il serbatoio di stoccaggio									
	P	Serbatoio in plastica PEHD								
	S	Serbatoio in inox 316L con indicatore di livello tubulare								
	Volume de serbatoio di stoccaggio									
					PEHD	Inox 316L				
	60	60 litri	x	NA						
	120	120 litri	x	NA						
	200	200 litri	NA	x						
	250	250 litri	x	NA						
	500	500 litri	x	x						
	1000	1000 litri	x	x						
	1500	1500 litri	NA	x						
	/ OPZIONI									
	Opzione modulo serbatoio: Rilevatore di livello									
—	—	Senza rilevatore di livello								
NB	—	Con rilevatore di livello basso								
NH	—	Con rilevatore di livello alto								
NB	NH	Con rilevatori di livello basso e alto								
Opzione modulo serbatoio: Agitatore										
—	Senza agitatore									
VDA	Con 1 agitatore elettrico a velocità elevata (1.500 giri/min) installato su serbatoio									
Opzione modulo serbatoio: Comando agitatore										
—	Senza modulo di comando									
BC	Modulo di comando ON/OFF con arresto di emergenza Solo per Opzione agitatore									
Opzione modulo serbatoio: Flessibile di collegamento verso il/i modulo/i di dosaggio										
—	Senza flessibile di collegamento									
FP1	Flessibile per collegamento su tubazioni in plastica PVC-C / verso 1 modulo									
FP2	Flessibile per collegamento su tubazioni in plastica PVC-C / verso 2 o più moduli									
FS1	Flessibile per collegamento su tubazioni inox 316L / verso 1 modulo									
FS2	Flessibile per collegamento su tubazioni inox 316L / verso 2 o più moduli									
MT	P	120	/	NB	—	VDA	BC	FS2		

MODULO DI DOSAGGIO (SERBATOIO DA CODIFICARE SEPARATAMENTE - FARE RIFERIMENTO ALLA CODIFICA SEGUENTE)										
MPC	Gruppo di dosaggio per installazione con serbatoio (Accessori inclusi, pompa/e dosatrice/i da codificare separatamente)									
	Numero di moduli di dosaggio									
	1	1 modulo 1 pompa								
	2	2 moduli 1 pompa								
	3	3 moduli 1 pompa								
	Materiale per le tubazioni									
					Serbatoio PEHD	Serbatoio Inox				
	P	Tubazione plastica PVC-C			x	NA				
	S	Tubazione inox 316L			x	x				
	/ OPZIONI									
	Opzione telaio: Vasca di raccolta sgocciolatura									
	—	Senza vasca di raccolta sgocciolatura								
	RE	Con 1 vasca di raccolta sgocciolatura per ogni modulo pompa								
	Opzione modulo di dosaggio: Valvola di ritegno									
	—	Senza valvola di ritegno nella linea di mandata								
R	Con valvola di ritegno sulla linea di mandata - Obbligatorio se P < 5 bar									
Opzione modulo di dosaggio: Comando										
—	Senza modulo di comando									
BC	Modulo di comando ON/OFF con un arresto di emergenza per ogni modulo pompa									
Opzione modulo di dosaggio: Calibratore										
—	Senza calibratore									
P1	1 calibratore per ogni modulo pompa. Inox se tubazione inox / PVC se tubazione PVC-C Volume determinato automaticamente a seconda della portata della pompa dosatrice									
Opzione collegamento: Flangia in uscita										
—	Uscita standard: 1/2" NPT femmina									
R3	Collegamento tramite flangia in uscita: configurazione di consegna da definire									
Opzione modulo di dosaggio: Atmosfera esplosiva (ATEX)										
—	Atmosfera non esplosiva									
AT	Conforme per l'utilizzo in atmosfera esplosiva: ATEX zona 2 (gas)									
MPC	2	S	/	—	—	BC	P1	R3	—	

Skid di iniezione - 3 moduli di dosaggio in inox 316L



MODULO DI DOSAGGIO	D (mm)	PESO NETTO (Fuori pompa e opzione) (kg) (*)
1 modulo di dosaggio	—	45
2 moduli di dosaggio	1 450	108
3 moduli di dosaggio	2 250	160

(*) Approssimativamente

MILTON ROY EUROPE | L'INNOVAZIONE SEMPRE AL VOSTRO FIANCO

Un efficiente team di ingegneri e di tecnici:

- Vi guida nella scelta della soluzione chiavi in mano più adatta alle vostre esigenze
- Vi garantisce un follow-up di progetto personalizzato
- Vi assiste per garantire la perfetta installazione delle vostre apparecchiature
- Comunica con i vostri specialisti per sviluppare prodotti specifici e anticipare le vostre esigenze future

Una rete di oltre 100 distributori e agenti.
Per reperire il contatto locale, visitate il nostro sito Internet:
www.miltonroy-europe.com

DOSASKID - Rif. 160 8401 130N - Fotografia non contrattuale - 11/11
Tutti i diritti riservati di modifica delle caratteristiche senza preavviso - Stampato in Francia

Conception | mad'line | 02 35 50 04 04 | www.madline.fr | madline@madline.fr

